

Excursion annuelle  
Jahresausflug

2021





Visite guidée de la rotonde  
de Delémont

par

Claude Tschantré

Führung durch die "Rotonde"

bei Delémont

mit

Claude Tschantré



Unsere Führer für  
den deutschen Teil  
des Besuchs:

Martin Gysin

Rolf Lehmann

















Notre chauffeur  
M. Hertzeisen



Eh oui,  
c'était pendant la pandémie  
du COVID-19 !

Dies war während der  
COVID-19-Pandemie !















# Charles Brown 1827-1905

Pionier, genialer  
Ingenieur und  
Gründer der SLM

Pionnier, ingénieur  
génial et fonda-  
teur de la SLM

Charles Brown war  
unbeirrbarer Pionier,  
genialer Ingenieur und  
der Zeit stets voraus.

Charles Brown était un  
pionnier inébranlable,  
un ingénieur génial et  
toujours en avance sur  
son temps.

Charles Brown ist zusammen mit  
Sulzer der eigentliche Begründer  
des innovativen Schweizerischen  
Dampfmaschinenbaus. Wie die Cor-  
liss-Maschine für Amerika, war die  
Brown-Sulzerische Dampfmaschine  
für Europa wegweisend. Die Aus-  
stellung zeigt auf insgesamt 12 Ta-  
feln Werk und Wirken von Charles  
Brown bis 1884.

Charles Brown est, avec Sulzer, le  
fondateur de la construction suisse  
de machines à vapeur innovantes.  
Tout comme la machine Corliss était  
révolutionnaire pour l'Amérique, la  
machine à vapeur Brown-Sulzer était  
révolutionnaire pour l'Europe. L'ex-  
position présente sur 12 panneaux  
l'oeuvre et les activités de Charles  
Brown jusqu'en 1884.

In der Ausstellung auf Gleis 13 be-  
finden sich die beiden Brown-Lokomo-  
tiven No 4 und 5 (ex Von Roll), Bau-  
jahr 1900 und 1905) der Historischen  
Eisenbahn Gesellschaft

Les deux locomotives Brown No 4  
et 5 (ex Von Roll - construit en 1900  
et 1905) de l'association HEG sont  
exposées sur la voie 13.



## Impressum

Herausgeber Historische Eisenbahn Gesellschaft  
HEG [www.voldampf.ch](http://www.voldampf.ch) Texte: Thomas Pfüller Bild:  
nachweis (1) Archiv und Sammlung SBB Historic  
und HEG, (2) Pferdtram, Wikipedia Ausstellungs-  
grafik Noel Michel, [www.noelmichel.ch](http://www.noelmichel.ch)

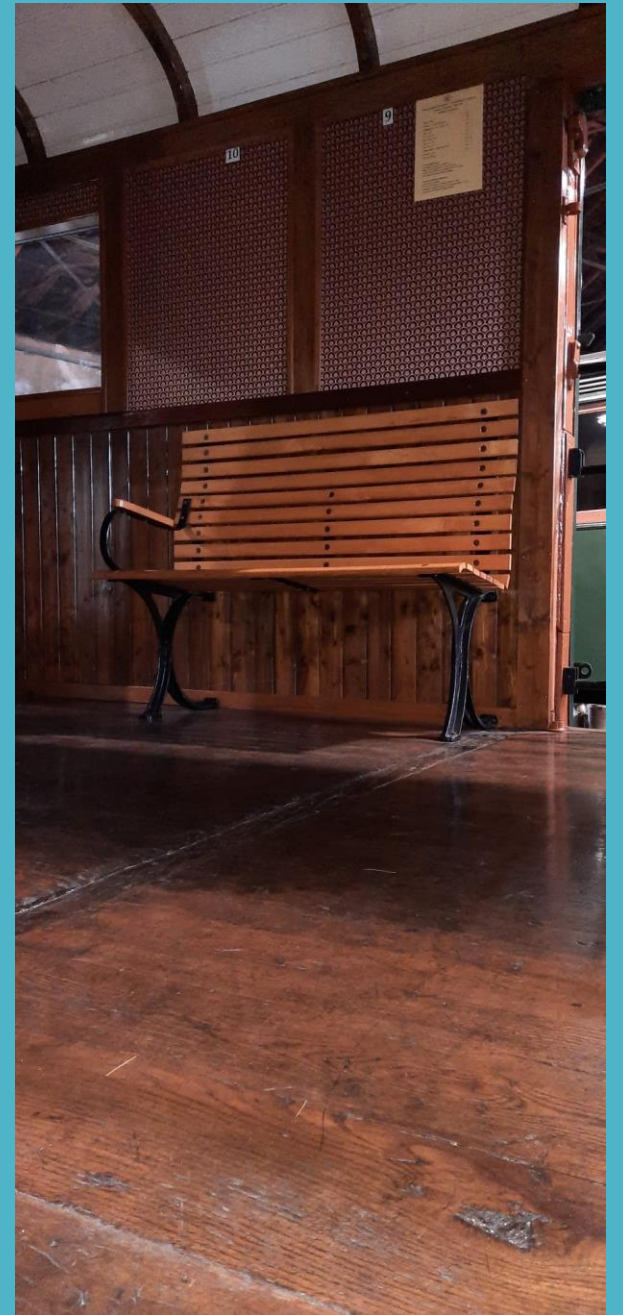








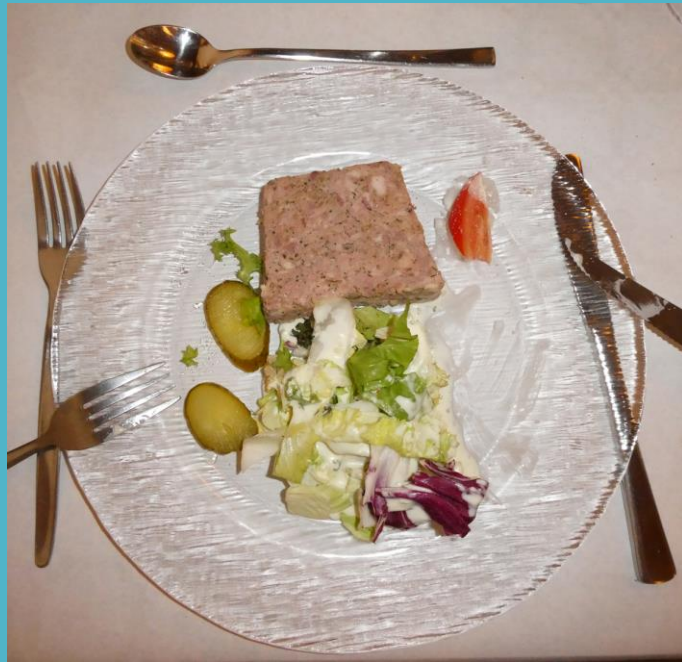










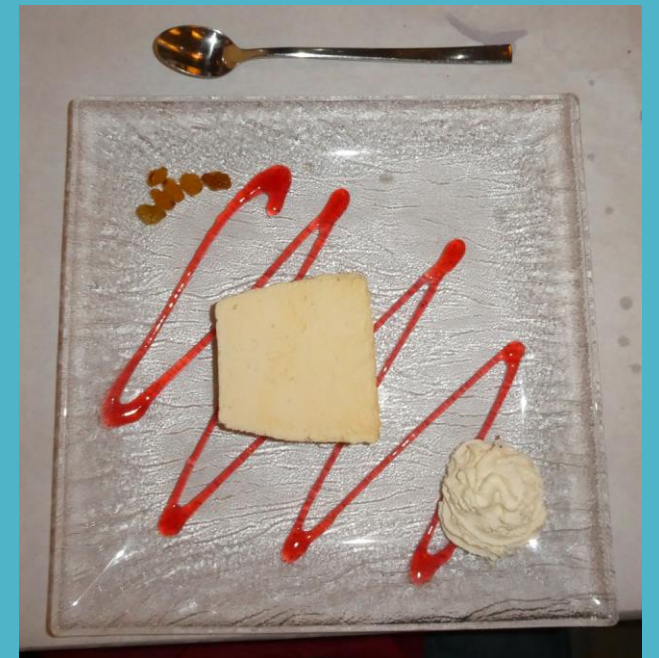


Rôti de porc, gratin et légumes

Terrine forestière



Parfait glacé au Grand Marnier





































Le  
Peu-Pequignot  
998 m

**Le Creux-des-Biches** 15 min.  
**Le Peuchapatte** 1 h. 10 min.  
**Cerneux-Veusil-Dessous** 1 h. 30 min.  
**Les Bois** 1 h. 35 min.

**Le Noirmont**



**30 min.**



SIGNE SA 97



SIGNE SA 97



















Meuh meuh !







